

PREISLISTE

LISTE DE PRIX

LISTINO PREZZI

TORRES
evx

Preise gültig in der Schweiz ab

Prix valables en Suisse à partir du 21.10.2024

Prezzo valido in Svizzera dal



KGM

MADE IN KOREA SINCE 1954



THE BEST OF BOTH WORLDS – EV AND OFF-ROAD SUV.

REICHWEITE
AUTONOMIE (WLTP)
AUTONOMIA

105 kWh





DISTINCTIVE DESIGN.

Powered by Toughness - die Design-Vision und Philosophie von KGM für seine Fahrzeuge. Mit seinen selbstbewussten Charakterlinien und starken Details, wie den horizontalen LED-Tagfahrleuchten, strahlt der Torres EVX ein modernes und unverwechselbares Aussehen aus.



Powered by Toughness - la vision et la philosophie de KGM en matière de design pour ses voitures. Avec ses lignes de caractère affirmées et ses détails forts tels que les feux de jour à LED horizontaux, la Torres EVX affiche un look branché et distinctif.



Powered by Toughness: la visione e la filosofia di design di KGM per le sue auto. Con le sue linee decise e i dettagli decisi, come le luci diurne a LED orizzontali, la Torres EVX emana un look moderno e distintivo.

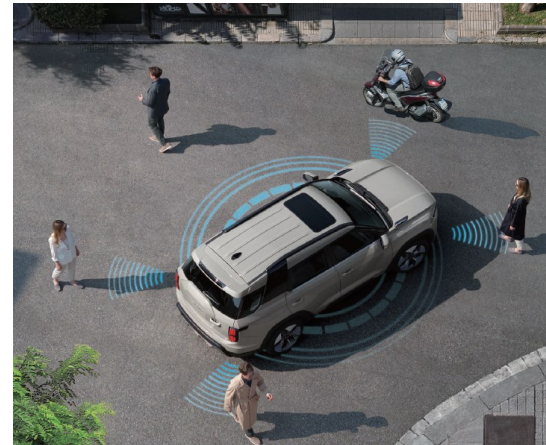
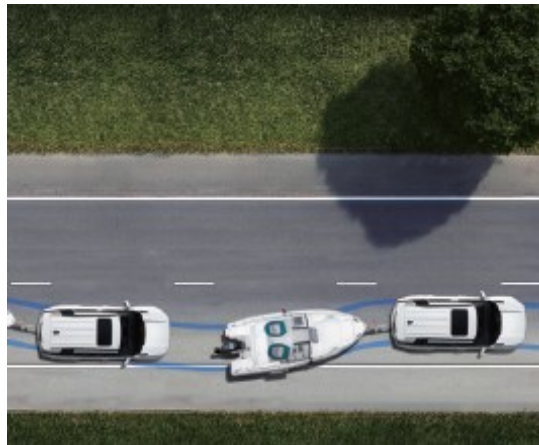


SAFETY YOU CAN TRUST.

8 AIRBAGS



81% HIGH TENSILE STEEL



Die aktive und die passive Sicherheit stand bei der Entwicklung des TORRES EVX an erster Stelle. Der Torres EVX ist mit einer Vielzahl elektronischer Systeme ausgestattet.

La sécurité active et passive a été une priorité lors du développement du TORRES EVX. Le Torres EVX est équipé de nombreux systèmes électroniques.

La sicurezza attiva e passiva è stata la priorità assoluta nello sviluppo della TORRES EVX. La Torres EVX è dotata di un'ampia gamma di sistemi elettronici.

VERSATILE E-SUV WITH ADVENTOURUS SPIRIT.



Elektrische Heckklappe.
Hayon électrique.
Portellone posteriore elettrico.

ANHÄNGELAST (ungebremst)
CHARGE D'ACCROCHAGE (non-freiné)
CARICO DELL'ATTACCO (no-frenato)

1500 kg (500 kg)



Taste im Innenraum zum Öffnen der Heckklappe.
Bouton dans l'habitacle pour ouvrir le hayon.
Pulsante all'interno per l'apertura del portellone posteriore.



LADEZEITEN

TEMPS DE CHARGEMENT

TEMPI DI CARICAMENTO

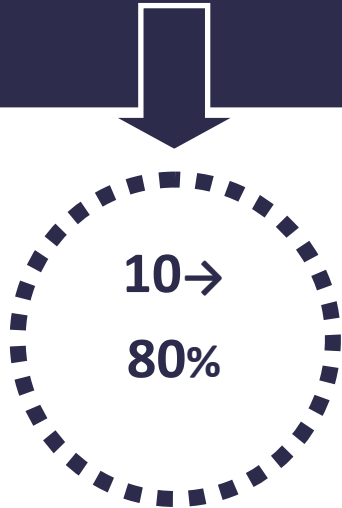
Max. Peak
120 kWh

350 kW Charger

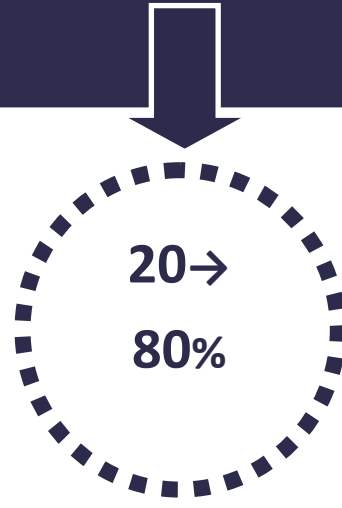
100 kW Charger

11 kW Charger

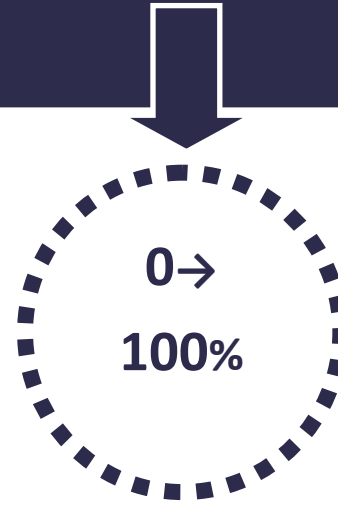
2 kW Charger



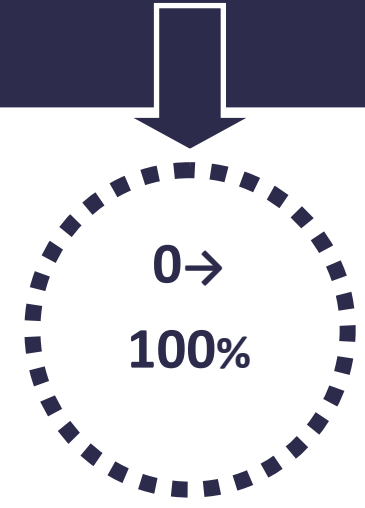
28 min



37 min



9 h

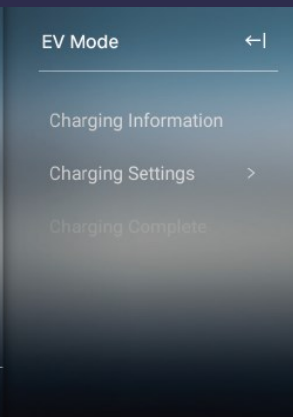


30 h

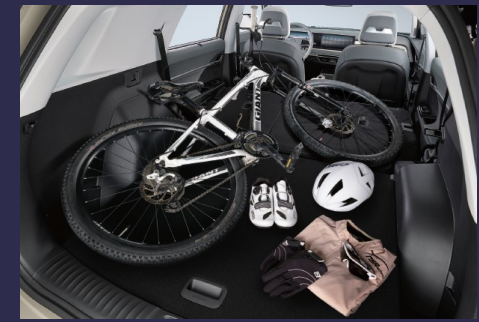
Ladezeiten sind abhängig von der Temperatur, Batteriezustand und vom Ladegerät. Die obigen Angaben sind ungefähre Angaben.

Les temps de charge dépendent de la température, de l'état de la batterie et du chargeur. Les données ci-dessus sont approximatives.

Les durées de vie dépendent de la température, de l'état de la batterie et de l'état de l'appareil. Les autres indications ne sont pas valables.



FEATURES (HIGHLIGHTS)*



Kabellose Ladestation für Smartphones
Station de recharge sans fil pour téléphones mobiles
Stazione di ricarica wireless per cellulari



Beheizbares Lenkrad
Volant chauffant
Volante riscaldato



Sonnenrollos hinten
Rideaux pare-soleil arrière
Tende parasole posteriori



USB-Anschlüsse zum Laden hinten
Prises USB à l'arrière
Presi USB posteriore



Lüftungsdüsen für hintere Passagiere
Buses d'aération pour les passagers arrière
Prese d'aria per i passeggeri posteriori



Automatisch abblendender Spiegel
Rétroviseur anti-éblouissement automatique
Specchio a oscuramento automatico

Kofferraumvolumen I**
Volume du coffre I
Volume del bagagliaio I

5 Sitzer / Places / Posti:

839 l

2. Reihe 60% abgeklappt:
2ème rangée rabattue à 60% :
2a fila ripiegata al 60%:

1320 l

2. Reihe 40% abgeklappt:
2ème rangée rabattue à 40% :
2a fila ripiegata al 40%:

1181 l

2 Sitzer / Places / Posti:

1662 l

VDA 213 / 214

*Abhängig von der Ausstattungsvariante | En fonction de la variante d'équipement | A seconda della variante di equipaggiamento

** inklusive Raum unter dem Unterboden

** y compris l'espace sous le plancher

** compreso lo spazio nel sottoscocca

FEATURES (HIGHLIGHTS)*



Virtuelles Soundsystem (VESS)
Système de son virtuel (VESS)
Sistema audio virtuale (VESS)



Versteckter Abschlepphaken
Crochet de remorquage caché
Gancio di traino nascosto



Dachreling
Barres de toit
Barre sul tetto



Elektrisches Schiebedach
Toit ouvrant électrique
Tetto apribile elettrico



Rekuperationstasten am Lenkrad
Boutons de récupération au volant
Pulsanti di recupero sul volante



Sitzheizung und -klimatisierung
Sièges chauffants et ventilés
Riscaldamento e climatizzazione dei sedili

Unverbindliche Preisempfehlung inkl. 8.1% MwSt. / Alle Preise in CHF

Prix de vente recommandé y c. TVA 8.1% / Tous les prix en CHF

Prezzi di vendita consigliati inclusa IVA 8.1% / Tutti prezzi in CHF

	BRONZE	PLATINUM	TITANIUM
EV Electric Vehicle 152 kW, 73.4 kWh Lithium Iron Phosphate	41'990	45'990	49'990
Metallic-Lackierung / Peinture métallisée / Vernice metallizzata	800	800	800

SICHERHEIT	SÉCURITÉ	Bronze	Platinum	Titanium	SICUREZZA
Front-, Seiten- und Vorhangairbags, Center-Airbag	Airbags frontaux, latéraux avant, rideau, central	●	●	●	Airbags frontali, laterali anteriori, a tendina, centrale
Knieairbag Fahrerseite	Airbag de genoux côté conducteur		●	●	Airbag per le ginocchia del conducente
Berganfahrhilfe und Bergabfahrhilfe	Assistance au démarrage en côte et en descente	●	●	●	Assistenza alla partenza in collina e assistenza in discesa
Automatisches Notbremsssystem	Système de freinage d'urgence automatique	●	●	●	Sistema di frenata automatica di emergenza
Frontkollisionswarner	Avertissement de collision frontale	●	●	●	Avviso di collisione frontale
Totwinkelassistent mit Querverkehrswarner hinten	Assistant d'angle mort avec alerte de circulation transversale arrière			●	Assistente angolo morto con allarme per il traffico trasversale posteriore
Anfahralarm Vorderfahrzeug	Alerte de démarrage du véhicule précédent	●	●	●	Avviso di partenza del veicolo precedente
Spurhalteassistent	Assistant au maintien dans la voie	●	●	●	Assistente mantenimento corsia
Spurwechselwarner	Alerte au changement de voie		●	●	Avviso di cambio di corsia
Verkehrszeichenerkennung	Reconnaissance des panneaux de signalisation	●	●	●	Riconoscimento dei segnali stradali
Ausstiegsassistent	Assistant de sortie en sécurité		●	●	Assistente di uscita di sicurezza
Fahrermüdigkeitserkennung	Détection de fatigue du conducteur	●	●	●	Rilevamento della fatica del conducente
Elektrische Parkbremse	Frein de stationnement électrique	●	●	●	Freno di stazionamento elettrico
Reifendruckkontrollsystem	Système de surveillance de la pression des pneus	●	●	●	Sistema controllo della pressione dei pneumatici

AUSSENAUSSTATTUNG	ÉQUIPEMENT EXTÉRIEUR	Bronze	Platinum	Titanium	ATTREZZATURE ESTERNE
18"-Leichtmetallfelgen mit Bereifung 225/60	Jantes en alliage de 18" avec pneus 225/60	●	●		Cerchi in lega da 18" con pneumatici 225/60
20"-Leichtmetallfelgen mit Bereifung 245/45	Jantes en alliage de 20" avec pneus 245/45			●	Cerchi in lega da 20" con pneumatici 245/45
Heckspoiler mit integrierter dritter Bremsleuchte	Aileron arrière avec troisième feu de freinage intégré	●	●	●	Spoiler posteriore con terza luce freno integrata
Dachreling (geschwärzt)	Rails de toit noir		●	●	Barre sul tetto nero
Abgedunkelte Heckscheiben ab der B-Säule (Privacy Glass)	Vitres arrière sombres du montant B (Privacy Glass)		●	●	Finestrini oscurati dal montante B (Privacy Glass)
Aussenspiegel in Wagenfarbe, elektrisch einstellbar, beheizbar und anklappbar	Rétroviseurs couleur carrosserie, réglables électrique-ment, chauffants et pliables	●	●	●	Specchietti retrovisori esterni in colore vettura, regolabili elettricamente, riscaldati e pieghevoli

● serienmässig / de série / di serie

SITZE	SIÈGES	Bronze	Platinum	Titanium	SEDILI
Stoffsitze	Sellerie en tissu	●			Rivestimento in tessuto
Kunstledersitze (TPU)	Sellerie en cuir TPU		●		Rivestimento in pelle TPU
Ledersitze	Sellerie cuir			●	Rivestimento in pelle
Fahrersitz höhenverstellbar	Siège du conducteur réglable en hauteur	●	●	●	Sedile del conducente regolabile in altezza
Vordersitze elektrisch verstellbar, mit Sitzheizung und – belüftung	Sièges avant réglables électriquement, chauffants et ventilés		●	●	Sedili anteriori regolabili elettricamente, riscaldabili e ventilati
Sitzheizung hinten	Sièges chauffants arrière		●	●	Sedili riscaldabili posteriori
Fahrersitz mit elektrisch verstellbarer Lendenwirbelstütze	Siège conducteur à soutien lombaire		●	●	Sedile conducente con supporto lombare
Einfach umklappbare Rücksitzbank in 60:40-Aufteilung	Banquette arrière rabattable facilement (60:40)	●	●	●	Panca del sedile posteriore facilmente ripiegabile (60:40)
Mittelarmlehne hinten	Accoudoir central arrière	●	●	●	Bracciolo centrale posteriore

TECHNOLOGIE & AUDIO	TECHNOLOGIE & AUDIO	Bronze	Platinum	Titanium	TECNOLOGIA & AUDIO
USB C - Anschlüsse vorne und hinten, 12V-Anschluss vorne	Ports USB C avant et arrière, port 12V avant	●	●	●	Prese USB C anteriori e posteriori, presa 12V anteriore
Bluetooth®-Freisprecheinrichtung	Kit mains libres Bluetooth®	●	●	●	Kit vivavoce Bluetooth®
Automatisches Notrufsystem (eCall)	Système d'appel d'urgence automatique (eCall)	●	●	●	Sistema automatico di chiamata di emergenza (eCall)
Navigationssystem mit 12.3"-Touchscreen, DAB+-Radio, Android Auto & Apple CarPlay	Système de navigation avec écran tactile 12.3", radio DAB+, Android Auto & Apple CarPlay	●	●	●	Sistema di navigazione con touchscreen da 12.3", radio DAB+, Android Auto & Apple CarPlay
Rückfahrkamera	Caméra de recul	●	●	●	Telecamera di parcheggio in retromarcia
Kamerasystem 360° mit 3D-Funktion	Système de caméra 360° avec fonction 3D			●	Sistema di telecamere a 360° con funzione 3D
Kabelloses Laden für Smartphone	Recharge sans fil pour smartphone		●	●	Ricarica wireless per smartphone
Virtuelles Motorengeräusch	Bruit moteur virtuel	●	●	●	Suono del motore virtuale
2L-Technologie (max. 3.5 KWh)	Technologie V2L (max. 3.5 KWh)	●	●	●	Tecnologia V2L (max. 3.5 KWh)
Notladekabel (230 Volt)	Câble de charge d'urgence (230 volts)	●	●	●	Cavo di ricarica di emergenza (230 volt)

BELÜFTUNG UND SICHT	VENTILATION ET VISIBILITÉ	Bronze	Platinum	Titanium	VENTILAZIONE E VISIBILITÀ
Zwei-Zonen-Klimaautomatik	Climatisation automatique bi-zones	●	●	●	Climatizzazione automatica bizona
Luftaustrittsdüsen in der zweiten Reihe	Buses de sortie d'air dans la deuxième rangée	●	●	●	Ugelli di uscita dell'aria in seconda fila
Wärmepumpe	Pompe à chaleur		●	●	Pompa di calore
Elektrisches Glasschiebedach	Toit en verre ouvrant électrique			●	Tetto in vetro, apribile elettrico
LED: Scheinwerfer, Nebelscheinwerfer, Tagfahrlicht, Rückleuchten	LED: Phares, phares antibrouillard, feux de jour, feux arrière	●	●	●	LED: Fari, fendinebbia, luci di marcia diurna, gruppi ottici posteriori
Lichtautomatik	Éclairage automatique	●	●	●	Accensione automatica dei fari
Fernlichtassistent	Assistance aux feux de route	●	●	●	Assistenza abbaglianti

KOMFORT	CONFORT	Bronze	Platinum	Titanium	CONFORTO
Hitzereflektierende Frontscheibe	Pare-brise réfléchissant la chaleur		●	●	Parabrezza termoriflettente
Regensensor	Capteur de pluie	●	●	●	Sensore di pioggia
Adaptive Geschwindigkeitsregelanlage	Régulateur de vitesse adaptatif	●	●	●	Tempomat adattivo
Schlüsselloses Zugangs- und Startsystem Smart Key	Système d'accès et de démarrage sans clé Smart Key	●	●	●	Sistema di accesso e avvio senza chiave Smart Key
Elektrische Fensterheber, mit Auf-/Abwärtsautomatik vorne	Lève-vitres électriques, avec montée/descente automatique avant	●	●	●	Alzacristalli elettrici, con funzione up/down anteriore
Digitale 12.3"-Instrumententafel	Tableau de bord numérique de 12.3 pouces	●	●	●	Cruscotto digitale da 12.3"
Ambientebeleuchtung (32 Farben)	Éclairage d'ambiance (32 couleurs)		●	●	Illuminazione ambiente (32 colori)
Lenkrad in Höhe und Tiefe verstellbar	Volant réglable en hauteur et en profondeur	●	●	●	Volante regolabile in altezza e profondità
Wippen am Lenkrad für regeneratives Bremsen	Palettes au volant pour freinage à récupération	●	●	●	Palette al volante per frenatura a recupero
Lederlenkrad mit Fernbedienung für Audiosystem	Volant en cuir avec télécommande pour système audio	●	●	●	Volante in pelle con telecomando per impianto audio
Beheizbares Lenkrad	Volant chauffant		●	●	Volante riscaldabile
Sonnenschutzrollo für Fenster zweite Sitzreihe	Pare-soleil pour vitres 2ème rangée		●	●	Parasole per finestrini seconda fila
Elektrische Heckklappe	Hayon électrique			●	Portellone elettrico
Kofferraumabdeckung (Rollo)	Couverture du coffre (store)	●	●	●	Coperchio del bagagliaio (tenda a rullo)
Einparkhilfe hinten	Aide au stationnement arrière	●			Assistenza al parcheggio posteriore
Einparkhilfe vorne und hinten	Aide au stationnement avant et arrière		●	●	Assistenza al parcheggio anteriore e posteriore
Bodenteppich	Tapis de sol	●	●	●	Tappeto a pavimento
Reifenreparatur-Set	Kit de réparation des pneus	●	●	●	Kit di riparazione pneumatici

TECHNISCHE DATEN	SPÉCIFICATIONS		INDICAZIONI
Antrieb	Traction	2WD (Front / AV)	Guida
Leergewicht inkl. Fahrer kg	Poids à vide incl. Conducteur kg	1990	Peso a vuoto compreso il conducente kg
Zulässiges Gesamtgewicht kg	Poids total autorisé kg	2410	Peso totale ammissibile kg
Maximale Anhängelast gebremst / ungebremst kg	Capacité maximale de remorquage freinée / non freinée kg	1500 / 500	Capacità massima di traino frenata / non frenata kg
Dachlast kg	Charge de toit kg	100	Carico del tetto kg
Maximale Leistung kW / PS	Puissance maximale kW / ch	152 / 207	Potenza massima kW / CV
Maximales Drehmoment Nm	Couple maximale Nm	339	Coppia massima Nm
Höchstgeschwindigkeit km/h	Vitesse maximale km/h	175	Velocità massima km/h
0-100 km/h s	0-100 km/h s	8.1	0-100 km/h s
BATTERIE UND STROMVERBRAUCH*	BATTERIE ET CONSOMMATION D' ENERGIE*		BATTETRIA E CONSUMO ENERGETICO*
Hochvoltbatterie	Batterie haute tension	Lithium Iron Phosphate (LiFePO ₄)	Batteria ad alta tensione
Batteriekapazität kWh	Capacité de la batterie kWh	73.4	Capacità della batteria kWh
Spannung V	Tension V	390.4	Tensione V
Max. AC-Ladeleistung 3-phasig kW (Ladezeit 0-100%)	Puissance de charge CA triphasé kW (durée 0-100%)	11 (9 h)	Potenza di ricarica AC trifase kW (tempo ricarica 0-100%)
Max. DC-Ladeleistung kW (Ladezeit 350-kW-Station 10-80% / 100-kW-Station 20-80%)	Puissance de charge CC max. kW (durée de charge: chargeur 350 kW 10-80% / chargeur 100 kW 20-80%)	120 kW (28 min / 37 min)	Potenza di ricarica DC max. kW (tempo ricarica: caricatore 350 kW 10-80% / caricatore 100 kW 20-80%)
Reichweite nach WLTP km	Autonomie (WLTP) km	462	Autonomia (WLTP) km
Energieverbrauch kWh/100 km	Consommation d'énergie kWh/100 km	18.7	Consumo di energia kWh/100 km
Benzinäquivalent l/100 km	Équivalent essence l/100 km	2.1	Benzina equivalente l/100 km
CO ₂ -Emission g/km	Émissions de CO ₂ g/km	0	Emissioni di CO ₂ g/km
CO ₂ -Emission aus der Strombereitstellung g/km	Émissions CO ₂ provenant mise à disposition d'électricité g/km	21	Emissione di CO ₂ dalla fornitura di elettricità g/km
Effizienzklasse	Classe d'efficacité	B	Classe di efficienza

* Der Stromverbrauch hängt von der Geschwindigkeit, dem Fahrstil, den Wetter- und den Streckenbedingungen ab. Die oben genannten technischen Daten können je nach regionalen Zertifizierungsanforderungen oder Verkaufsspezifikationen geringfügig abweichen. Der angegebene Stromverbrauch wurde nach dem Worldwide Harmonized Light Vehicles Test Procedure (WLTP) ermittelt. Der durchschnittliche CO₂-Wert für Personenwagen in der Schweiz beträgt 122g, Zielwert 118g.

* La consommation d'énergie dépend de la vitesse, du style de conduite, de la météo et des conditions de piste. Les spécifications ci-dessus peuvent varier en fonction des exigences de certification régionales ou des spécifications de vente. La consommation d'énergie indiquée a été déterminée conformément à la procédure d'essai mondiale harmonisée pour les véhicules légers (WLTP). La valeur moyenne de CO₂ pour les voitures de tourisme en Suisse est de 122g, valeur cible 118g.

* Il consumo energetico dipende dalla velocità, dallo stile di guida, dalle condizioni meteorologiche e della pista. Le specifiche di cui sopra possono variare a seconda dei requisiti di certificazione regionali o delle specifiche di vendita. Il consumo energetico dichiarato è stato determinato in base alla procedura di prova dei veicoli leggeri armonizzata a livello mondiale (WLTP). Il valore medio di CO₂ in Svizzera è di 122g, obiettivo 118g.

DIMENSIONEN	DIMENSIONS		DIMENSIONI
Gesamtlänge mm	Longeur totale mm	4715	Lunghezza totale mm
Gesamtbreite mm	Largeur totale mm	1890	Larghezza totale mm
Gesamthöhe mit Dachreling mm	Hauteur totale avec rail de toit mm	1725 (1715 ohne/sans)	Altezza totale con guida sul tetto mm
Radstand mm	Empattement mm	2680	Passo mm
Spurweite vorne / hinten mm	Largeur de voie avant / arrière mm	1620 / 1640	Larghezza della carreggiata anteriore/ posteriore mm
Überhang vorn / hinten mm	Porte-à-faux avant / arrière mm	930 / 1105	Sbalzo anteriore/posteriore mm
Min. Bodenfreiheit mm	Garde au sol min. mm	169	Altezza minima dal suolo mm
Min. Wendekreis m	Cercle de braquage min. m	10.84	Cerchio minimo di sterzata m



1620
1890



2680
4715



1640
1725

7 YEAR
ELECTRIC VEHICLE WARRANTY
150'000 KM



18.3° 15.3° 20.8°

10 YEAR
BATTERY WARRANTY
1'000'000 KM

Die Garantie umfasst 7 Jahre oder 150'000 km Herstellergarantie und Mobilitätsgarantie. auf das Fahrzeug. Auf die Fahrbatterie 10 Jahre oder 1'000'000 km. Das zuerst Erreichte gilt. 6 Jahre Garantie gegen Durchrostung. Es gelten die aktuell gültigen Garantiebedingungen.

La garantie comprend 7 ans ou 150'000 km de garantie constructeur & de mobilité. sur le véhicule. Sur la batterie de traction 10 ans ou 1'000'000 km. Le premier atteint s'applique. 6 ans de garantie contre la perforation par la rouille. Les conditions de garantie actuellement en vigueur s'appliquent.

La garanzia comprende 7 anni o 150.000 km di garanzia del produttore e garanzia di mobilità. sul veicolo. Sulla batteria di trazione 10 anni o 1.000.000 km. Si applica l'opzione che si verifica per prima. 6 anni di garanzia contro la ruggine. Si applicano le condizioni di garanzia attualmente in vigore.

FARBEN, FELGEN & INNERAUM

COULEURS, JANTES & INTÉRIEUR

COLORI, CERCHI E INTERNI



GRAND WHITE (WAA)



IRON METAL (ADE)*



FOREST GREEN (GAO)*



SPACE BLACK (LAK)*



LATTE GREIGE (EBL)*



PLATINUM GREY (ADA)*
- STOCK ONLY



DANDY BLUE (BAS)*

* Metallic-Lackierung
Peinture métallisée
Vernice metallizzata

CHARCOAL BLACK (LBH)



TPU

Leder / Cuir / Pelle

TEAL GREY & GREIGE WHITE (ADF)



Leder / Cuir / Pelle



18"-Leichtmetallfelgen mit Reifen 225/60R

Jantes en alliage de 18" avec pneus 225/60R

Cerchi di lega 18" con pneumatici 225/60R



20"-Leichtmetallfelgen mit Reifen 245/45R

Jantes en alliage de 20" avec pneus 215 / 65R

Cerchi di lega 20" con pneumatici 245/45R

TPU = Thermoplastic polyurethane



Made with pride in
South Korea.

Einige der in dieser Broschüre gezeigten Ausstattungen sind optional und möglicherweise nicht für alle Modelle oder in allen Märkten erhältlich. Alle Spezifikationen können ohne vorherige Ankündigung geändert werden. Bitte wenden Sie sich an Ihren Händler vor Ort, um die neuesten Informationen zu erhalten.

Certains des équipements présentés dans cette brochure sont en option et peuvent ne pas être disponibles sur tous les modèles ou sur tous les marchés. Toutes les spécifications peuvent être modifiées sans préavis. Veuillez contacter votre revendeur local pour obtenir les informations les plus récentes.

Alcuni degli equipaggiamenti illustrati in questa brochure sono opzionali e potrebbero non essere disponibili su tutti i modelli o in tutti i mercati. Tutte le specifiche sono soggette a modifiche senza preavviso. Per informazioni aggiornate, rivolgersi al concessionario di zona.

Information über Kraftstoffverbrauch, CO₂-Emission und Stromverbrauch i.S.d. Pkw-EnVKV. Diese Fahrzeuge sind bereits nach dem neuen WLTP-Zyklus homologiert. Der tatsächliche Verbrauch und die tatsächlichen Emissionen weichen in aller Regel von den angegebenen Verbrauchs- und Emissionsdaten ab. Je nach den Umständen (Fahrweise, Zuladung, Strassen- und Verkehrsverhältnisse, Topographie, Jahreszeit, Witterung, Fahrzeugzustand etc.) kann diese Abweichung sogar erheblich sein. Die angegebenen Verbrauchs- und Emissionsdaten basieren auf herstellereitigen Standardmessungen unter Laborbedingungen und beziehen sich nicht auf individuelle Fahrzeuge. Sie liefern lediglich einen Anhaltspunkt, um die verschiedenen Fahrzeugtypen hinsichtlich der relativen Größenordnung ihres Verbrauchs und ihrer Emissionen besser miteinander vergleichen zu können. Die angegebenen Verbrauchs- und Emissionsdaten sind deshalb nicht Bestandteil des Angebots. Sie stellen keine Zusicherung dar und jede Haftung für ihre Einhaltung ist ausgeschlossen. Gemessen nach 715/2007/EG in der aktuell gültigen Fassung. Der durchschnittliche CO₂-Wert für Personewagen in der Schweiz beträgt 122g, Zielwert 118g.

Informations sur la consommation de carburant, les émissions de CO₂ et la consommation d'électricité i.S.d. Voiture particulière EnVKV. Ces véhicules sont déjà homologués selon le nouveau cycle WLTP. La consommation et les émissions réelles diffèrent généralement des données de consommation et d'émission spécifiées. Selon les circonstances (style de conduite, charge utile, conditions routières et de circulation, topographie, saison, météo, état du véhicule, etc.), cet écart peut même être considérable. Les données de consommation et d'émissions indiquées sont basées sur des mesures standard du constructeur dans des conditions de laboratoire et ne se réfèrent pas à des véhicules individuels. Ils fournissent simplement une indication de la façon de mieux comparer les différents types de véhicules en termes d'ampleur relative de leur consommation et de leurs émissions. Les données de consommation et d'émission indiquées ne font donc pas partie de l'offre. Ils ne constituent pas une assurance et toute responsabilité pour leur respect est exclue. Mesuré selon 715/2007/EC dans la version actuellement en vigueur. La valeur moyenne de CO₂ pour les voitures de tourisme en Suisse est de 122g. Valeur cible 118g.

Informazioni sul consumo di carburante, emissioni di CO₂ e consumo di energia elettrica i.S.d. Autovettura EnVKV. Questi veicoli sono già omologati secondo il nuovo ciclo WLTP. Il consumo e le emissioni effettivi differiscono generalmente dai dati di consumo e di emissione specificati. A seconda delle circostanze (stile di guida, carico utile, condizioni stradali e del traffico, topografia, stagione, condizioni meteorologiche, del veicolo, ecc.), questa deviazione può anche essere considerevole. I dati dichiarati sui consumi e sulle emissioni si basano su misurazioni standard del costruttore in condizioni di laboratorio e non si riferiscono a singoli veicoli. Esse si limitano a fornire un'indicazione su come confrontare meglio i diversi tipi di veicoli in termini di entità relativa del loro consumo e delle loro emissioni. I dati dichiarati sui consumi e sulle emissioni non fanno quindi parte dell'offerta. Non costituiscono una garanzia ed è esclusa qualsiasi responsabilità per la loro osservanza. Misurato secondo 715/2007/CE nella versione attualmente valida. Il valore medio di CO₂ per le autovetture in Svizzera è di 122g, obiettivo 118g.



Astara Mobility Switzerland AG

Richtiplatz 5
8304 Wallisellen

www.kgm.ch

